

รายงานการติดตามและประเมินผลแผนพัฒนาท้องถิ่น ประจำปีงบประมาณ พ.ศ.๒๕๖๖
กองช่าง องค์การบริหารส่วนตำบลปันท

๑.โครงการพัฒนาแหล่งท่องเที่ยวเชิงวัฒนธรรม โดยก่อสร้างถนนคอนกรีตเสริมเหล็กสายไผ่รอบ-เขากลาง หมู่ที่ ๑๓
แหล่งงบประมาณ: งบอุดหนุนเฉพาะกิจ งบประมาณอนุมัติ ๗,๖๔๙,๐๐๐ บาท เบิกจ่าย ๗,๕๒๐,๐๐๐ บาท
เป้าหมายเชิงผลผลิต ก่อสร้างถนนคอนกรีตเสริมเหล็กสายไผ่รอบ-เขากลาง จำนวน ๒ ช่วง ดังนี้

ช่วงที่ ๑ จาก กม.๐+๐๐๐ - กม.๐+๓๑๐ ขนาดกว้าง ๖.๐๐ เมตร ยาว ๑,๓๑๐ เมตร หนา ๐.๑๕ เมตร รวม
พื้นที่ก่อสร้างไม่น้อยกว่า ๗,๘๖๐ ตารางเมตร พร้อมไหล่ทางข้างละ ๐.๓๐ เมตร

ช่วงที่ ๒ จาก กม.๒+๐๖๐ - กม.๒+๓๑๐ ขนาดกว้าง ๖.๐๐ เมตร ยาว ๒๕๐ เมตร หนา ๐.๑๕ เมตร รวมพื้นที่
ก่อสร้างไม่น้อยกว่า ๑,๕๐๐ ตารางเมตร พร้อมไหล่ทางข้างละ ๐.๓๐ เมตร

เป้าหมายเชิงผลลัพธ์ : ประชาชนได้รับความสะดวกในการเดินทางสัญจรไป-มาและได้ใช้ถนนที่มีมาตรฐานและได้รับ
ความสะดวกปลอดภัยในชีวิตและทรัพย์สิน

ระยะเวลาดำเนินโครงการ: วันที่เริ่มต้น ๘ ธันวาคม ๒๕๖๕ วันที่สิ้นสุด ๖ พฤษภาคม ๒๕๖๖

พิกัดที่ตั้งโครงการ : (โครงการก่อสร้าง) เส้นรัง(ละติจูด) ๗.๗๖๐๙๐๔ ๑๐๐.๐๔๗๙๒๖

เส้นแวง(ลองจิจูด) ๗.๗๕๘๗๐๔ ๑๐๐.๐๖๘๒๘๐

ก่อนดำเนินการก่อสร้าง



ช่วงที่ ๑

กำลังดำเนินการก่อสร้าง



ดำเนินการก่อสร้างแล้วเสร็จ



ก่อนดำเนินการก่อสร้าง



ช่วงที่ ๒

กำลังดำเนินการก่อสร้าง



ดำเนินการก่อสร้างแล้วเสร็จ



๒.โครงการก่อสร้างถนนคอนกรีตเสริมเหล็กสายป้านแต - ช่องหลวน หมู่ที่ ๕,๑๑,๑๒

แหล่งงบประมาณ: งบอุดหนุนเฉพาะกิจ งบประมาณอนุมัติ: ๙,๗๐๙,๐๐ บาท เบิกจ่าย ๙,๖๙๒,๐๐๐ บาท

เป้าหมายเชิงผลผลิต ก่อสร้างถนนคอนกรีตเสริมเหล็กสายป้านแต - ช่องหลวน จาก กม.๓+๙๖๔ - กม.๕+๔๑๔ ขนาดผิวจราจรกว้าง ๖.๐๐ เมตร ยาว ๑.๕๕๐ เมตร หนา ๐.๑๕ เมตร รวมพื้นที่ก่อสร้างไม่น้อยกว่า ๙,๓๐๐ ตารางเมตร ไหล่ทางคอนกรีตเสริมเหล็ก กว้างข้างละ ๑.๐๐ เมตร ยาว ๑.๕๕๐ เมตร หนา ๐.๑๕ เมตร พื้นที่ก่อสร้างไม่น้อยกว่า ๓,๑๐๐ ตารางเมตร

เป้าหมายเชิงผลลัพธ์ : ประชาชนได้รับความสะดวกในการเดินทางสัญจรไป-มาและได้ใช้ถนนที่มีมาตรฐานและได้รับความสะดวกปลอดภัยในชีวิตและทรัพย์สิน

ระยะเวลาดำเนินโครงการ: วันที่เริ่มต้น ๗ ธันวาคม ๒๕๖๕ วันที่สิ้นสุด ๖ พฤษภาคม ๒๕๖๖

พิกัดที่ตั้งโครงการ : (โครงการก่อสร้าง) เส้นรุ้ง(ละติจูด) ๗.๗๙๗๐๐๒ ๑๐๐.๐๐๔๑๓๒

เส้นแวง(ลองจิจูด) ๗.๗๙๕๖๖๐, ๙๙.๙๙๐๔๘๓

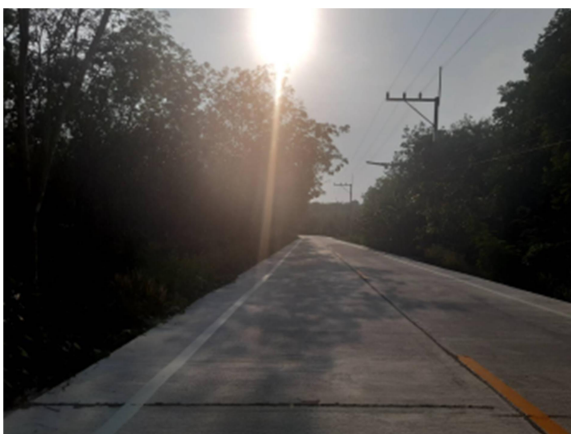
รูปก่อนดำเนินการก่อสร้าง



รูปกำลังดำเนินการก่อสร้าง



รูปดำเนินการก่อสร้างแล้วเสร็จ



๓.โครงการก่อสร้างถนนคอนกรีตเสริมเหล็กสายหารเจ-หนองไหล่ หมู่ที่ ๑๒.

แหล่งงบประมาณ: งบประมาณอนุมัติ: ๔๙๒,๕๐๐ บาท เบิกจ่าย ๔๙๑,๐๐๐ บาท

เป้าหมายเชิงผลผลิต: ก่อสร้างถนนคอนกรีตเสริมเหล็กสายหารเจ - หนองไหล่ จาก กม.๐+๑๗๐ - กม.๐+๓๕๐. ขนาด กว้าง ๔.๐๐ เมตร. หน้า ๐.๑๕ เมตร. หน้ายาว ๑๘๐ เมตร. หรือคิดเป็นพื้นที่ไม่น้อยกว่า ๗๒๐ ตารางเมตร.....

เป้าหมายเชิงผลลัพธ์ : ประชาชนได้รับความสะดวกในการเดินทางสัญจรไป-มาและได้ใช้ถนนที่มีมาตรฐานและได้รับความปลอดภัยในชีวิตและทรัพย์สิน.....

ระยะเวลาดำเนินโครงการ: วันที่เริ่มต้น ๒๘ มีนาคม ๒๕๖๖ วันที่สิ้นสุด ๒๕ มิถุนายน ๒๕๖๖.....

พิกัดที่ตั้งโครงการ : เส้นรุ้ง(ละติจูด) ๗.๗๘๙๘๐๖..... ๑๐๐.๐๐๔๗๖๗

เส้นแวง(ลองจิจูด) ๗.๗๘๙๗๒๘..... ๑๐๐.๐๐๖๔๑๐.....

รูปก่อนดำเนินการก่อสร้าง



รูปกำลังดำเนินการก่อสร้าง



๔.โครงการก่อสร้างถนนคอนกรีตเสริมเหล็กสายบ่อไทร - ปันแต หมู่ที่ ๑ ตำบลปันแต.....

แหล่งงบประมาณ: เงินสะสม งบประมาณอนุมัติ : ๔๙๔,๐๐๐ บาท เบิกจ่าย ๔๘๙,๐๐๐ บาท

เป้าหมายเชิงผลผลิต ก่อสร้างถนนคอนกรีตเสริมเหล็กสายบ่อไทร - ปันแต จาก กม.๐+๑๗๐ - กม.๐+๓๕๕ ขนาดผิวจราจรกว้าง ๔.๐๐ เมตร ยาว ๑๘๕ เมตร ทน ๐.๑๕ เมตร หรือคิดเป็นพื้นที่ไม่น้อยกว่า ๗๔๐ ตารางเมตร.....

เป้าหมายเชิงผลลัพธ์ : ประชาชนได้รับความสะดวกในการเดินทางสัญจรไป-มาและได้ใช้ถนนที่มีมาตรฐานและได้รับความสะดวกปลอดภัยในชีวิตและทรัพย์สิน.....

ระยะเวลาดำเนินโครงการ: วันที่เริ่มต้น ๘ สิงหาคม ๒๕๖๖ วันที่สิ้นสุด ๖ ตุลาคม ๒๕๖๖.....

พิกัดที่ตั้งโครงการ : เส้นรุ้ง(ละติจูด) ๗.๗๙๖๒๕๑..... ๑๐๐.๐๕๓๕๑๕.....

เส้นแวง(ลองจิจูด) ๗.๗๖๙๒๓๖..... ๑๐๐.๐๕๒๗๔๖.....

รูปก่อนดำเนินการก่อสร้าง



รูปกำลังดำเนินการก่อสร้าง



รูปดำเนินการก่อสร้างแล้วเสร็จ



๕. โครงการก่อสร้างถนนคอนกรีตเสริมเหล็กสายเกาะกลมออก หมู่ที่ ๑๒.

แหล่งงบประมาณ: เงินสะสม งบประมาณอนุมัติ : ๔๙๙,๐๐๐ บาท เบิกจ่าย ๔๙๖,๐๐๐ บาท

เป้าหมายเชิงผลผลิต : ก่อสร้างถนนคอนกรีตเสริมเหล็กเกาะกลมออก จาก กม.๐+๐๐๐ - กม.๐+๑๘๕ ขนาดผิวจราจร กว้าง ๔.๐๐ เมตร ยาว ๑๘๕ เมตร หนา ๐.๑๕ เมตร หรือคิดเป็นพื้นที่ก่อสร้างไม่น้อยกว่า ๗๔๐ ตารางเมตร.....

เป้าหมายเชิงผลลัพธ์ : ประชาชนได้รับความสะดวกในการเดินทางสัญจรไป-มาและได้ใช้ถนนที่มีมาตรฐานและได้รับความปลอดภัยในชีวิตและทรัพย์สิน.

ระยะเวลาดำเนินโครงการ: วันที่เริ่มต้น๘ สิงหาคม ๒๕๖๖..... วันที่สิ้นสุด ๖ ตุลาคม ๒๕๖๖.....

พิกัดที่ตั้งโครงการ : เส้นรุ้ง(ละติจูด) ๗.๗๘๖๑๙๔..... ๘๙.๙๙๕๖๒๙.....เส้นแวง(ลองจิจูด) ๗.๗๘๖๒๖๑.....๘๙.๙๙๗๓๕๗.....

รูปภาพก่อนดำเนินการก่อสร้าง



รูปภาพกำลังดำเนินการก่อสร้าง



รูปภาพดำเนินการก่อสร้างแล้วเสร็จ



๖.โครงการก่อสร้างถนนคอนกรีตเสริมเหล็กสายตรอกเหริยง หมู่ที่ ๑๑,

แหล่งงบประมาณ: เงินสะสม.....งบประมาณอนุมัติ ๔๔๙,๐๐๐ บาท งบประมาณเบิกจ่าย ๔๔๖,๐๐๐ บาท

เป้าหมายเชิงผลผลิต: ก่อสร้างถนนคอนกรีตเสริมเหล็กสายตรอกเหริยง จาก กม.๐+๑๗๐ - กม.๓+๓๕๕ ขนาดผิว

จราจรกว้าง ๔.๐๐ เมตร ยาว ๑๘๕ เมตร หน้า ๑.๑๕ เมตร หรือคิดเป็นพื้นที่ก่อสร้างไม่น้อยกว่า ๗๔๐ ตารางเมตร

เป้าหมายเชิงผลลัพธ์ : ประชาชนได้รับความสะดวกในการเดินทางสัญจรไป-มาและได้ใช้ถนนที่มีมาตรฐานและได้รับความสะดวกปลอดภัยในชีวิตและทรัพย์สิน

ระยะเวลาดำเนินโครงการ: วันที่เริ่มต้น ๘ สิงหาคม ๒๕๖๖ วันที่สิ้นสุด ๖ ตุลาคม ๒๕๖๖

พิกัดที่ตั้งโครงการ : เส้นรุ้ง(ละติจูด) ๗.๘๐๑๓๐๗ ๑๐๐.๑๑๖๖๑๐ เส้นแวง(ลองจิจูด) ๗.๘๐๒๖๓๔ ๑๐๐.๑๑๐๑๙๑

รูปภาพก่อนดำเนินการก่อสร้าง



รูปภาพกำลังดำเนินการก่อสร้าง



รูปภาพดำเนินการก่อสร้างแล้วเสร็จ



๗.โครงการก่อสร้างถนนคอนกรีตเสริมเหล็กสายทางเบียงสุนทรภ.บ้านโพธิ์ หมู่ที่ ๙

แหล่งงบประมาณ: งบอุดหนุนเฉพาะกิจ งบประมาณอนุมัติ ๑,๓๑๓,๐๐๐ บาท งบประมาณเบิกจ่าย ๑,๑๓๙,๐๐๐ บาท.

เป้าหมายผลผลิต...ก่อสร้างถนนคอนกรีตเสริมเหล็กสายตรอกเหียง จาก กม.๐+๔๐๐ - กม.๐+๖๒๒ กว้าง ๖ เมตร
หนา ๐.๑๕ เมตร ยาว ๒๒๒ เมตร หรือพื้นที่ไม่น้อยกว่า ๑,๓๑๓ ตารางเมตร. พร้อมวางท่อระบายน้ำ คสล.(นอก.ชั้น๓)
ขนาด ๑๐.๖๐x ๑.๐๐x ๘.๐๐ เมตร จำนวน ๑ จุด และ วางท่อระบายน้ำคสล.มอก.ชั้น๓) ขนาด ๑๐.๐๐ x ๑.๐๐ x ๑๐.๐๐ เมตร จำนวน ๑ จุด

เป้าหมายเชิงผลลัพธ์ : ประชาชนได้รับความสะดวกในการเดินทางสัญจรไป-มาและได้ใช้ถนนที่มีมาตรฐานและได้รับความสะดวกปลอดภัยในชีวิตและทรัพย์สิน...

ระยะเวลาดำเนินโครงการ: วันที่เริ่มต้น ๒๗ กรกฎาคม ๒๕๖๖ วันที่สิ้นสุด ๒๔ ตุลาคม ๒๕๖๖

พิกัดที่ตั้งโครงการเส้นรุ้ง(ละติจูด) ๗.๗๘๒๒๕๗ ๑๐๐.๐๔๖๕๓๕ เส้นแวง(ลองจิจูด) ๗.๗๘๒๐๙๒ ๑๐๐.๐๔๘๘๑๔

รูปภาพก่อนดำเนินการก่อสร้าง



รูปภาพกำลังดำเนินการก่อสร้าง



รูปภาพดำเนินการก่อสร้างแล้วเสร็จ



๘.โครงการซ่อมแซมถนน

แหล่งงบประมาณ: งบประมาณอนุมัติ.....งบประมาณอนุมัติ ๖๒,๖๐๐บาท งบประมาณเบิกจ่าย ๕๕,๖๐๐.....บาท.

เป้าหมายผลผลิต...ซ่อมแซมถนน จำนวน ๒ สาย รายละเอียดดังนี้

๑. ซ่อมแซมถนนสายคันคลองกระถิ่น ม.๑ - ม.๘ โดยการลงลูกรังหรือวัสดุที่มีคุณภาพเทียบเท่าถมหลุมบ่อ ขนาดกว้าง ๔.๐๐ เมตร ยาว ๖๐๐ เมตร พร้อมทำการปรับเกลี่ย

๒. ซ่อมแซมถนนสายหัวสะพานแก้ว - นบกันน้ำ ม.๘ โดยการลงลูกรังหรือวัสดุที่มีคุณภาพเทียบเท่าถมหลุมบ่อ ขนาดกว้าง ๓.๐๐ เมตร ยาว ๒๐๐ เมตร พร้อมทำการปรับเกลี่ย

เป้าหมายเชิงผลลัพธ์ :ประชาชนได้รับความสะดวกในการเดินทางสัญจรไป-มาและได้ใช้ถนนที่มีมาตรฐานและได้รับความสะอาดปลอดภัยในชีวิตและทรัพย์สิน

ระยะเวลาดำเนินโครงการ: วันที่เริ่มต้น๗ กันยายน ๒๕๖๖..... วันที่สิ้นสุด ๑๙ กันยายน ๒๕๖๖

ซ่อมแซมถนนสายคันคลองกระถิ่น ม.๑ - ม.๘



ซ่อมแซมถนนสายหัวสะพานแก้ว - นบกันน้ำ ม.๘



๙.จัดซื้อวัสดุก่อสร้าง.(หินคลุก).

แหล่งงบประมาณ: ใ้ข้อบัญญัติ. งบประมาณอนุมัติ ๑,๑๙๔,๐๐๐ บาท งบประมาณเบิกจ่าย ๑,๑๐๗,๒๕๑ บาท.....

ระยะเวลาดำเนินโครงการ: วันที่เริ่มต้น.....เดือนตุลาคม ๒๕๖๕ วันที่สิ้นสุด.....เดือนกันยายน ๒๕๖๖

ปรับพื้นที่หน้าองค์การบริหารส่วนตำบลป็นแต่ จำนวน ๑๒๐.สน.ม..



ซ่อมแซมถนนสายไสโดน.- คลองทางเกวียน หมู่ที่ ๓ กว้าง ๔.๐๐ เมตร ยาว ๘๐๐ เมตร



ซ่อมแซมถนนสายซอยร่วมใจ หมู่ที่ ๓ กว้าง ๔.๐๐ เมตร ยาว ๑,๐๐๐ เมตร



ซ่อมแซมถนนสายบ้านนายสมปอง - หนองจังกกร หมู่ที่ ๕ กว้าง ๔.๐๐ เมตร ยาว ๒๙๐ เมตร



ซ่อมแซมถนนสายบ้านนางกลีบ - บ้านนายยุค. หมู่ที่ ๕ กว้าง ๔.๐๐ เมตร ยาว ๔๖๐ เมตร



ซ่อมแซมถนนสายซอยในโหล หมู่ที่ ๕ กว้าง ๔.๐๐ เมตร ยาว ๓๐๐ เมตร



ซ่อมแซมถนนสายซอยบ้านนายเดิม...คองแก้ว หมู่ที่ ๕ กว้าง ๔.๐๐ เมตร ยาว ๙๘ เมตร



ซ่อมแซมถนนสายหน้าบ้านนายประพิศ...อินยอด หมู่ที่ ๑๒ กว้าง ๔.๐๐ เมตร ยาว ๕๐๐ เมตร



๑๐.ขุดลอกเหมืองส่งน้ำสายเลียบบถนนสายป่ายุสุทร-เขากลาง ม.๘. ม.๗. ม.๑๓. (ช่วงหนองหลัก-บ้านโพธิ์ ม.๗)
 แหล่งงบประมาณ: ใช้อำนาจนิติงบประมาณอนุมัติ ๔๗,๐๐๐ บาท งบประมาณเบิกจ่าย ๔๔,๓๐๐ บาท.
 เป้าหมาย ขุดลอกเหมืองส่งน้ำสายเลียบบถนนสายป่ายุสุทร-เขากลาง ม.๘. ม.๗. ม.๑๓. (ช่วงหนองหลัก-บ้านโพธิ์ ม.๗)
 สภาพเดิม ปากกว้าง ๕.๐๐ เมตร ท้องกว้าง ๓.๕๐ เมตร ลึกเฉลี่ย ๑.๒๐ เมตร ยาว ๗๐๐ เมตร
 ทำการขุดลอกใหม่ ปากกว้าง ๕.๐๐ เมตร ท้องกว้าง ๓.๐๐ เมตร ลึกเฉลี่ย ๑.๗๐ เมตร ระยะทางยาว ๗๐๐ เมตร
 เป้าหมายเชิงผลลัพธ์ : เพื่อให้การส่งน้ำสะดวกและทั่วถึงเกษตรกร.....
 ระยะเวลาดำเนินโครงการ: วันที่เริ่มต้น ๒๙ สิงหาคม ๒๕๖๖ วันที่สิ้นสุด ๑๑ กันยายน ๒๕๖๖



๑๑. ขุดลอกเหมืองส่งน้ำสายเกาะไทร หมู่ที่ ๑๓.

แหล่งงบประมาณ: ใช้อำนาจนิติ.....งบประมาณอนุมัติ ๓๒,๐๐๐ บาท งบประมาณเบิกจ่าย ๒๙,๔๐๐ บาท.

เป้าหมาย ขุดลอกเหมืองส่งน้ำสายเกาะไทร หมู่ที่ ๑๓

สภาพเดิม ปากกว้าง ๓.๐๐ เมตร ท้องกว้าง ๒.๕๐ เมตร ลึก ๐.๕๐ เมตร ยาว ๓๐๐ เมตร

ขุดลอกใหม่ ปากกว้าง ๓.๐๐ เมตร ท้องกว้าง ๑.๐๐ เมตร ลึก ๑.๕๐ เมตร ยาว ๓๐๐ เมตร พร้อมถางป่าและล้มต้นไม้ บริเวณคันเหมืองส่งน้ำ ขนาดกว้าง ๓.๐๐ เมตร ยาว ๓๐๐ เมตร และทำการวางท่อระบายน้ำ คสล.(มอกชั้น ๓) ขนาด \varnothing ๐.๖๐ x ๑.๐๐ เมตร จำนวน ๕ ท่อน.....

เป้าหมายเชิงผลลัพธ์ : เพื่อให้การส่งน้ำสะดวกและทั่วถึงเกษตรกร.....

ระยะเวลาดำเนินโครงการ: วันที่เริ่มต้น.....๑๑ กรกฎาคม ๒๕๖๖.....วันที่สิ้นสุด ๒๗ กรกฎาคม ๒๕๖๖



๑๒.ขุดลอกดินเลนพร้อมวัชพืชในเหมืองส่งน้ำสายมาบไฉ่จั้ง-หนองพงแรด หมู่ที่ ๕ -

แหล่งงบประมาณ: ...ข้อบัญญัติ...งบประมาณอนุมัติ...๖๗,๖๐๐ บาท งบประมาณเบิกจ่าย ๖๓,๐๐๐ บาท

เป้าหมาย...ขุดลอกดินเลนพร้อมวัชพืชในเหมืองส่งน้ำ สายมาบไฉ่จั้ง - หนองพงแรด หมู่ที่ ๕

สภาพเดิม ปากกว้าง ๓.๕๐ เมตร ท้องกว้าง ๒.๐๐ เมตร ลึก ๒.๐๐ เมตร ยาว ๕๕๐ เมตร...

ขุดลอกใหม่ ปากกว้าง ๓.๕๐ เมตร ท้องกว้าง ๒.๕๐ เมตร ลึก ๒.๕๐ เมตร ยาว ๕๕๐ เมตร

พร้อมทำการวางท่อระบายน้ำ คสล.มอกชั้น ๓ ขนาด \varnothing ๑.๐๐ x ๑.๐๐ จำนวน ๑ จุด รวม ๖ ท่อน

เป้าหมายเชิงผลลัพธ์ : เพื่อให้การส่งน้ำสะดวกและทั่วถึงเกษตรกร

ระยะเวลาดำเนินโครงการ: วันที่เริ่มต้น ๒๐ เมษายน ๒๕๖๖ วันที่สิ้นสุด ๙ พฤษภาคม ๒๕๖๖



๑๓.วางท่อระบายน้ำ คสล.สายเหมืองคต. หมู่ที่ ๑

แหล่งงบประมาณ: งบประมาณอุดหนุน.....งบประมาณอนุมัติ ๑๒,๖๐๐ บาท งบประมาณเบิกจ่าย ๑๑,๗๐๐ บาท.

เป้าหมาย วางท่อระบายน้ำคสล. มอกชั้น ๓ ขนาด \varnothing ๑.๐๐ x ๐.๖๐ เมตร จำนวน ๖ ท่อน พร้อมยาแนวรอยต่อท่อและ
ปรับเกลี่ยหลังท่อให้เรียบร้อย

เป้าหมายเชิงผลลัพธ์ : เพื่อให้การระบายน้ำสะดวกรวดเร็วลดปัญหาน้ำท่วมขัง.....

ระยะเวลาดำเนินโครงการ: วันที่เริ่มต้น ๓๐ สิงหาคม ๒๕๖๖ วันที่สิ้นสุด ๑๑ กันยายน ๒๕๖๖



๑๔.โครงการขุดเจาะบ่อบาดาลเพื่อการอุปโภคและบริโภค หมู่ที่ ๓.

แหล่งงบประมาณ: งบประมาณอุดหนุน.....งบประมาณอนุมัติ ๑๙๖,๘๐๐ บาท เบิกจ่าย ๑๙๕,๐๐๐ บาท

เป้าหมายเชิงผลผลิต ขุดเจาะบ่อบาดาลเพื่อการอุปโภคและบริโภค หมู่ที่ ๓ ตำบลปิ่นแตชนิดท่อพีวีซี ชั้น ๑๓.๕ ขนาด
เส้นผ่าศูนย์กลาง ๖ นิ้ว ความลึกตั้งแต่ ๐.๕๐ - ๑.๕๐ เมตร หรือมีปริมาณน้ำไม่น้อยกว่า ๕ ลูกบาศก์เมตรต่อชั่วโมงและ
ติดตั้งเครื่องสูบน้ำแบบจุ่มน้ำ ขนาด ๑.๕ แรงม้า ๒๒๐ พร้อมอุปกรณ์

เป้าหมายเชิงผลลัพธ์ : มีน้ำสะอาดใช้ ได้มาตรฐานน้ำอุปโภคบริโภคอย่างทั่วถึง.....

ระยะเวลาดำเนินโครงการ: วันที่เริ่มต้น ๒๘ มีนาคม ๒๕๖๖ วันที่สิ้นสุด ๒๖ พฤษภาคม ๒๕๖๖.....

พิกัดที่ตั้งโครงการ : เส้นรุ้ง(ละติจูด) ๗.๘๐๔๘๑๐.....

เส้นแวง(ลองจิจูด) ๙๙.๙๙๔๖๔๔

๑๕.โครงการขยายเขตท่อเมนส่งน้ำประปา หมู่ที่ ๕

แหล่งงบประมาณ: เงินสะสม งบประมาณอนุมัติ ๗๙,๓๐๐ บาท งบประมาณเบิกจ่าย ๗๙,๐๐๐ บาท

เป้าหมายเชิงผลผลิต ขยายเขตท่อเมนส่งน้ำประปา หมู่ที่ ๕ ขยายท่อเมน ๒ นิ้ว ยาว ๗๐๐ เมตร

เป้าหมายเชิงผลลัพธ์ : มีน้ำสะอาดใช้ ได้มาตรฐานน้ำอุปโภคบริโภคอย่างทั่วถึง.....

ระยะเวลาดำเนินโครงการ: วันที่เริ่มต้น ๘ สิงหาคม ๒๕๖๖..... วันที่สิ้นสุด ๒๑ กันยายน ๒๕๖๖.....

พิกัดที่ตั้งโครงการ : เส้นรุ้ง(ละติจูด) ๗.๗๙๗๒๘๕๙ ๑๐๐.๐๒๒๒๓๙๕

เส้นแวง(ลองจิจูด) ๗.๗๙๕๒๕๓๗ ๑๐๐.๐๑๘๔๘๖๖



๑๖.โครงการก่อสร้างท่อลอดเหลี่ยมชนิด ๒ ช่องทาง สายช่องบล็อก.-สะพานวังบ่อ หมู่ที่ ๖,

แหล่งงบประมาณ: เงินทุนสะสม.....งบประมาณอนุมัติ: ๓๖๕,๐๐๐ บาท เบิกจ่าย ๓๕๗,๐๐๐.....บาท

เป้าหมายเชิงผลผลิต : ก่อสร้างท่อลอดเหลี่ยมชนิด ๒ ช่องทางสายช่องบล็อก.-สะพานวังบ่อ หมู่ที่ ๖ ตำบลปิ่นแต ขนาด

กว้าง ๑.๘๐ เมตร ลึก ๑.๘๐ เมตร ยาว ๘.๐๐ เมตร

เป้าหมายเชิงผลลัพธ์ : ป้องกันปัญหาน้ำท่วมขัง

ระยะเวลาดำเนินโครงการ: วันที่เริ่มต้น.....๓๑ มีนาคม ๒๕๖๖.....วันที่สิ้นสุด.....๒๙ พฤษภาคม ๒๕๖๖.....

พิกัดที่ตั้งโครงการ : เส้นรุ้ง(ละติจูด).....๗.๗๗๙๒๗๒.....เส้นแวง(ลองจิจูด).....๑๐๐.๐๓๓๐๗๖

รูปก่อนดำเนินการก่อสร้าง



รูปกำลังดำเนินการก่อสร้าง



รูปดำเนินการก่อสร้างแล้วเสร็จ

